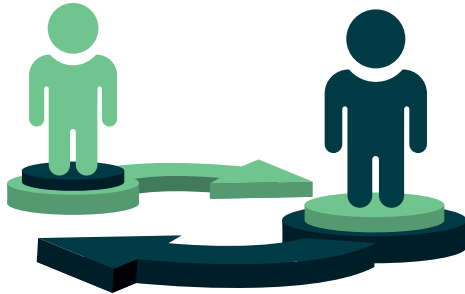


## RECIPROCIDAD: Principio fundamental de nuestras relaciones



El diccionario define Reciprocidad como la “correspondencia mutua de una persona o cosa con otra”. La condición de seres humanos nos impone la necesidad de retribuir, de agradecer, de corresponder.

En este sentido, Minesa adopta la reciprocidad como uno de los pilares fundamentales de su relación con la comunidad, es decir, construir relaciones en doble vía, ser conscientes de que tenemos derechos pero también deberes y ubicar al respeto mutuo en la cima de todos los procesos.

Somos aliados en este propósito común de construir futuro para California y para la región. Con reciprocidad y respeto daremos grandes pasos para lograrlo.

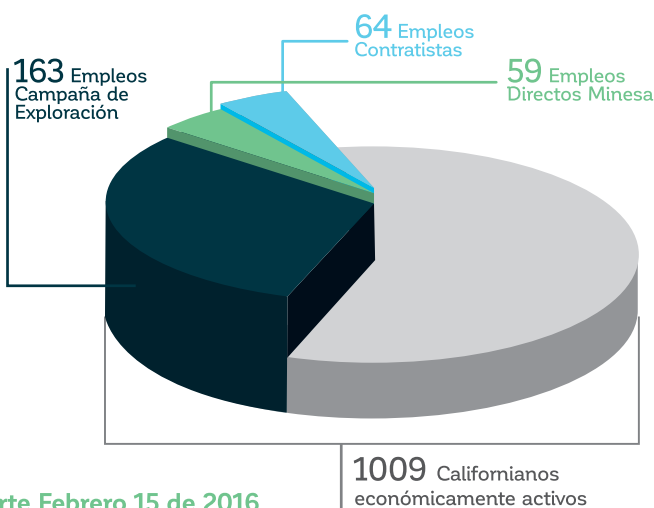
## BIENVENIDA, CHITARERA



Para Minesa es muy grato anunciar que Perforaciones Chitarera, una firma orgullosamente californiana, participará de manera activa en la nueva campaña de exploración. Esta empresa local perforará 5.000 metros en una plataforma estratégicamente ubicada. La presencia de Chitarera dentro de las firmas de perforación es un testimonio a la capacidad emprendedora de la comunidad californiana así como del apoyo de Minesa a las iniciativas económicas de sus habitantes.

Minesa está confiada en que Chitarera ratificará el positivo desempeño técnico que demostró en la anterior campaña de exploración. **¡Bienvenidos!**

## GENERAMOS EMPLEO PARA CALIFORNIA Y LA REGIÓN.



En Minesa propiciamos la generación de oportunidades laborales para los habitantes del área de influencia de nuestro proyecto.

En California, con una población económicamente activa de 1009 personas, estamos generando 286 empleos que representan el 30% del empleo formal del municipio; de éstos, 163 fueron vinculados recientemente para la campaña de exploración.

En total, para la región de Soto Norte, generamos 354 empleos, lo que equivale al 73% de nuestra fuerza laboral.

De esta forma aportamos al mejoramiento de las condiciones de vida de los habitantes de nuestra zona de influencia y aportamos al desarrollo de la región.